

## ADCP との通信確認方法 (BBTalk 使用)

ADCP とのケーブル接続後、ソフトウェア『BBTalk』を使用して ADCP との通信確認を行います。  
ADCP との通信確認が確立した後、観測の設定やセルフテストを行います。

1. ADCP との接続ができれば、PC にインストールされたソフトウェア『BBTalk』をダブルクリックで立ち上げてください。

デスクトップ画面上アイコン→

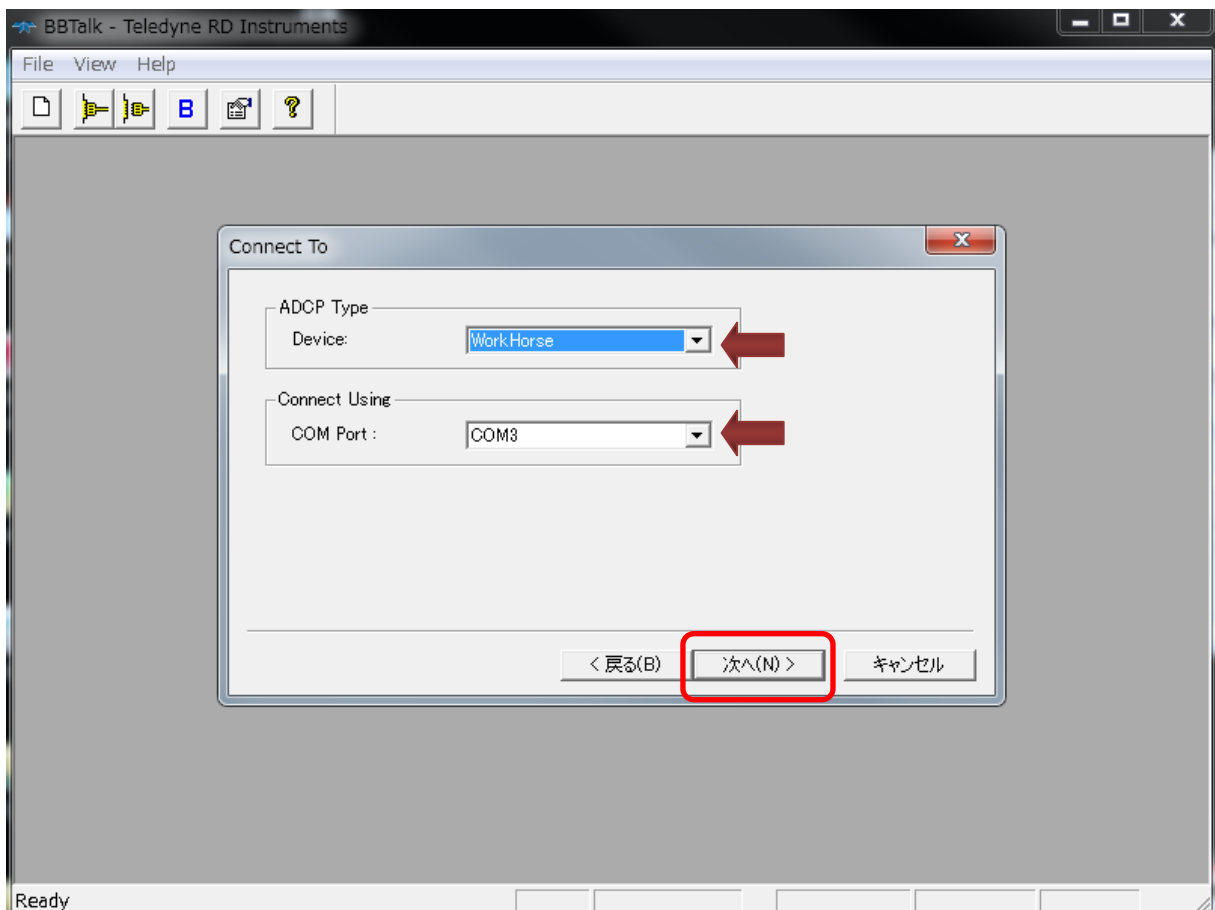
※デスクトップ上に無い場合は、スタートメニュー『プログラム (P)』>『RDInstruments』>『RDI Tools』  
>『BB Talk』を選択してください。



2. BBTalk を立ち上げると下記の画面が表示されます。

- ・『ADCP Type Device』から使用する ADCP のタイプを選択してください (通常 Work Horse)
- ・『Connect Using COM Port』から使用するコムポート番号を選択してください。

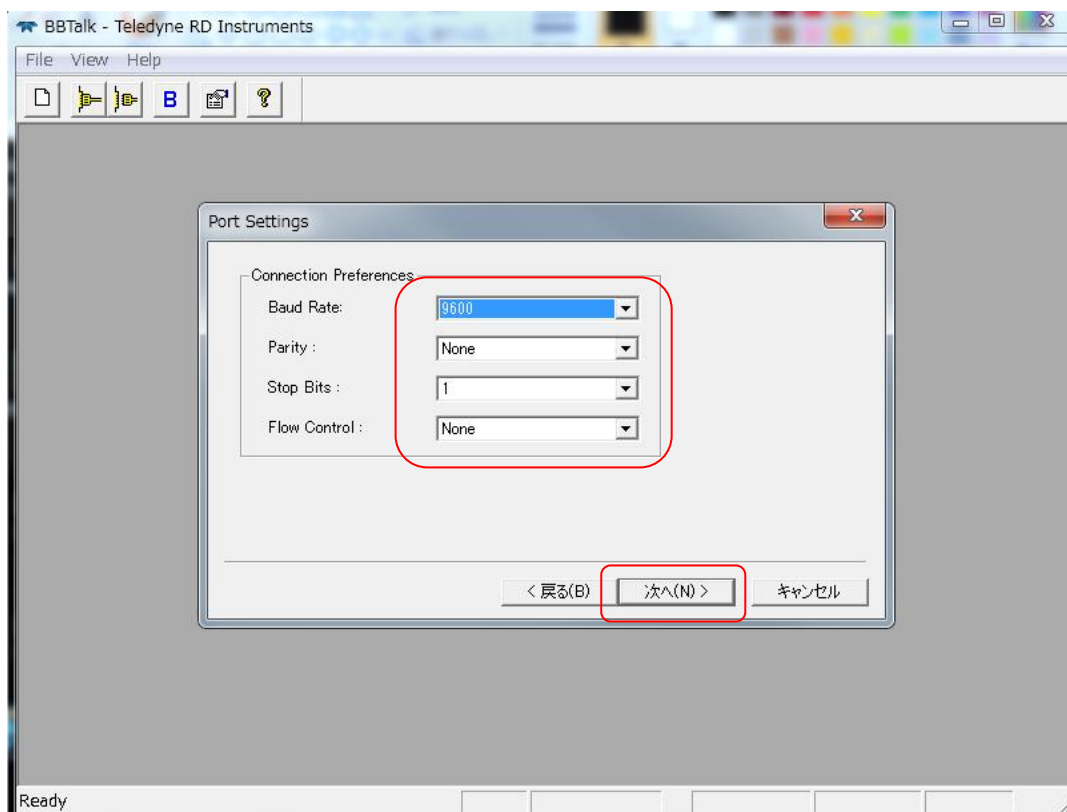
選択したら  をクリックしてください。



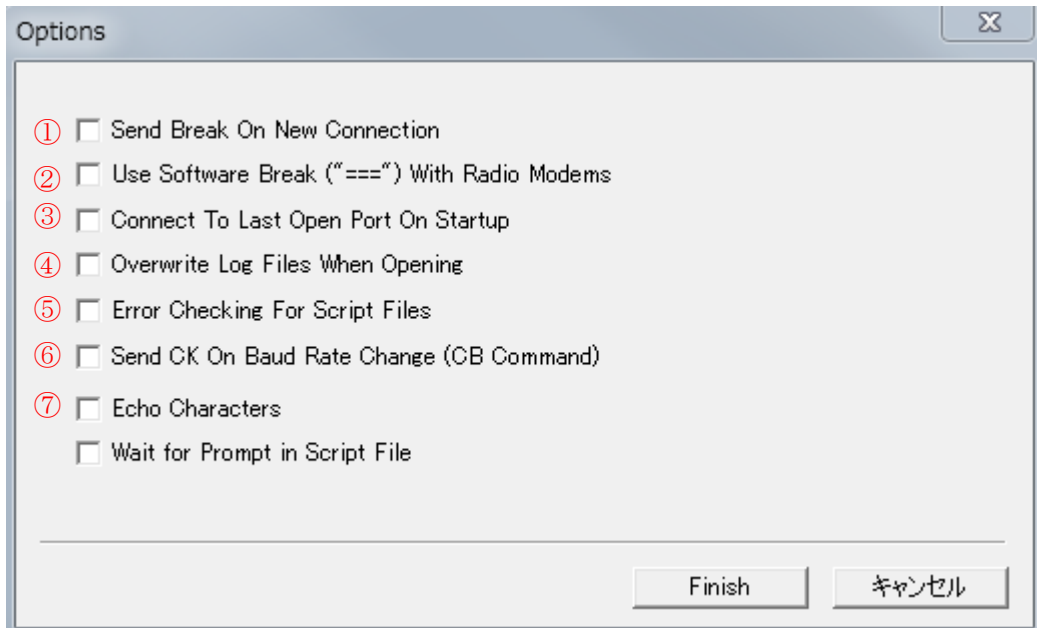
3. 通信の設定を選択します。

- Baud Rate               **9600**
- Parity                   **None**
- Stop Bits               **1**
- Flow Control           **None**


に選択し **次へ(N) >** をクリックして下さい。

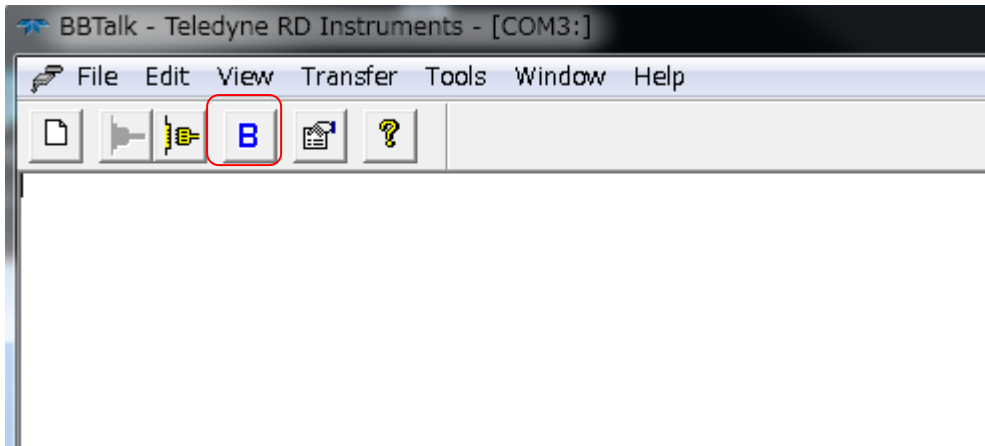


4. 次に下記の画面表示になります。




- ① 立ち上げたときに、Break信号を送信します。
- ② ソフトウェアブレイクを使用します。
- ③ 次に立ち上げるときは、設定ウィンドウなしで、前回終了時の設定でメインウィンドウを立ち上げます。
- ④ 通信を記録するとき、すでにあるファイル名にしたときは上書きをします。
- ⑤ スクリプトファイルを送ったとき、エラーをチェックします。
- ⑥ Baud Rateを変更したら、CKコマンドを送信します。（CBコマンドを送信するだけで、ADCP側のBaud Rate設定の変更が有効になります。
- ⑦ 入力した文字を表示します。（通常BBTalkはADCPからの返答のみを表示します。モデムなどを使用していると、入力してから返答があるまでに時間がかかり、その間入力した文字の確認ができません。ここにチェックをしておくと、入力した文字とADCPからの返答の両方を表示します。）

必要な項目にチェックをし、をクリックすると BBTalk のメインウィンドウが開きます。



上記の画面になれば ADCP とのコミュニケーションが行えます。

ADCP との通信を確認するには、下記のいずれかの方法で ADCP に Break 信号を送ります。

- END キー
- ツールバー  をクリック
- メニュー『File』 > 『Send A Break』

ADCP に Break 信号を送信すると、下記のようなメッセージが表示されます。

```
[BREAK Wakeup A]
WorkHorse Broadband ADCP Version 16.21
RD Instruments (c) 1996-2002
All Rights Reserved.
```

このメッセージが表示されない、または文字化けする場合は、通信設定を確認してください。

(機種、バージョンによって表示される内容が違うことがあります。)

機器内部にエラーがある場合、このメッセージの後にエラーメッセージが表示されることがあります。エラーメッセージが表示されたら、その内容を沿えてお問い合わせください。


ADCPがスリープ状態や観測状態にあるときは、ADCPと通信できません。必ずBreak信号を送ってからコマンドの送信を行って下さい。

※ 2-1 BBTalkを起動する際に「Option」ウィンドウの「Send Break On New Connection」にチェックをすると、BBTalkメインウィンドウが開くのと同時に自動でBreakを送ります。

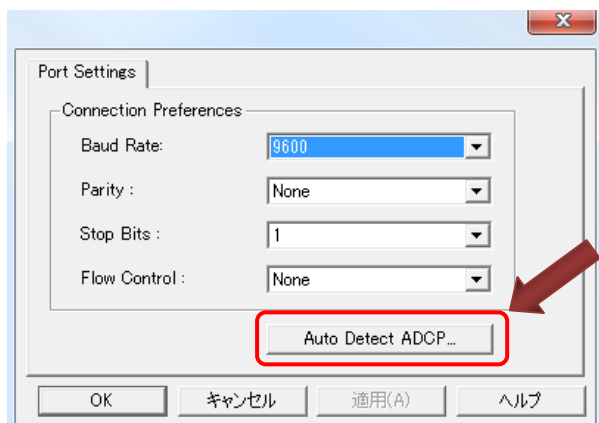
正常に表示されたら ADCP との通信に問題はありません。

## うまく通信出来ない場合（文字化け）

Break 信号を送って画面上に文字化けしたメッセージが表示された時は、ADCP 内部の Baud Rate とソフトウェア『BBTalk』の Baud Rate が合っていない可能性があります。

画面上  をクリックしてください。

下記の画面が表示されます。『Auto Detect ADCP』をクリックしてください。自動で Baud Rate を検出します。



通信が確立すると下記のメッセージが表示されます。

```
[BREAK Wakeup A]
WorkHorse Broadband ADCP Version 16.21
RD Instruments (c) 1996-2002
All Rights Reserved.
```

『Auto Detect ADCP』をクリックしても通信が確立しない場合は、

- ・ ADCP に電源が供給されていない。（電源アダプターのランプを確認してください）
- ・ ケーブルが断線している。（あれば他のケーブルで試してください）
- ・ コネクタの接続がされていない（再度接続を確認してください）
- ・ ADCP 内部のケーブルが外れている（ADCP 内部のケーブルを確認してください）

等の原因が考えられます。